

KuMax

超高效多晶组件

CS3U-350|355|360|365P

(1000 V / 1500 V)

阿特斯采用多晶电池技术及创新的LIC (低内部电流) 组件技术, 研发出了功率和性能达到甚至超越单晶组件的多晶组件产品, 功率最高达365瓦。

采用多晶电池的KuMax (酷美) 组件具有以下独特的优点:

更多的发电量产出



低电池连接损耗



低组件标称工作温度 ($42\pm 3^{\circ}\text{C}$),
低温度系数 (Pmax): $-0.37\% / ^{\circ}\text{C}$



降低阴影遮挡影响

更高的可靠性



增强组件抗隐裂能力



低热斑温度, 更高的安全性能



IP68接线盒 高度防水, 有效抵御恶劣环境



优异的PTC评级高达 92.29%
更高的实际发电量



线性功率质保



产品材料和工艺质保

体系认证*

ISO9001: 2008 / ISO 质量管理体系
ISO14001: 2004 / 环境管理体系
OHSAS 18001: 2007 / 国际职业健康安全管理体系认证

产品认证*

IEC 61215 / IEC 61730: VDE / CE (预计2018年3月取得证书)
UL 1703: CSA (预计2018年4月取得证书)

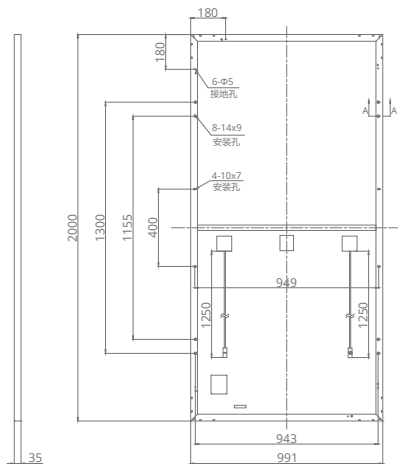
*不同市场有不同的认证要求, 请咨询阿特斯的销售代表以获取适合当地市场的认证。如因特殊安装环境对产品有特殊要求, 请提前咨询阿特斯技术支持部门。

阿特斯阳光电力集团简介

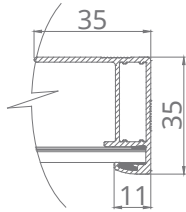
阿特斯阳光电力集团是全球领先的太阳能能源公司。作为一家全球专业的光伏组件、系统解决方案及服务供应商, 我们致力于为全球提供绿色、环保、平价的清洁能源, 十七年来, 阿特斯注重创新、品牌和服务, 通过全球战略和多元化市场布局, 在全球20多个国家和地区建立了分支机构, 产品备受工业、商业、家庭等用户的青睐与支持, 目前共有超过25 GW的阿特斯光伏产品被广泛应用在全球100多个国家和地区。阿特斯是全球最易于融资的太阳能公司之一。

尺寸图(单位: mm)

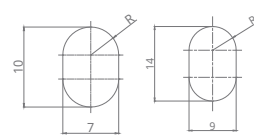
背面图



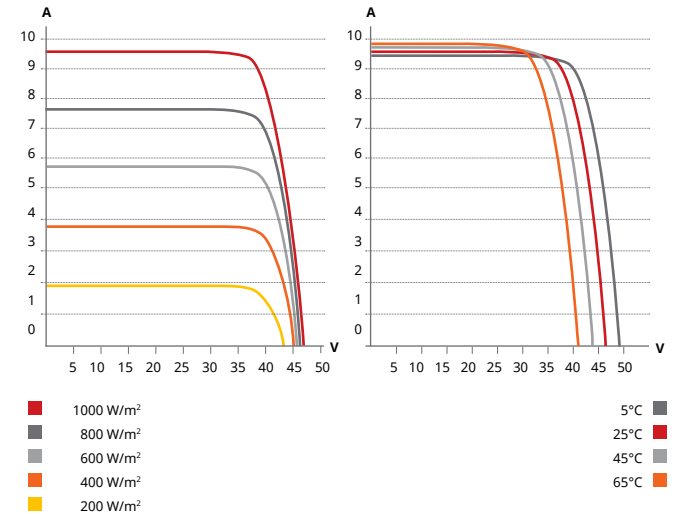
边框横截面 A-A



安装孔



CS3U-355P / I-V曲线



电性能参数 | STC*

| CS3U | 350P | 355P | 360P | 365P |
|--------------|-------------------------|--------|--------|--------|
| 最大输出功率(Pmax) | 350 W | 355 W | 360 W | 365 W |
| 最佳工作电压(Vmp) | 39.2 V | 39.4 V | 39.6 V | 39.8 V |
| 最佳工作电流(Imp) | 8.94 A | 9.02 A | 9.10 A | 9.18 A |
| 开路电压(Voc) | 46.6 V | 46.8 V | 47.0 V | 47.2 V |
| 短路电流(Isc) | 9.51 A | 9.59 A | 9.67 A | 9.75 A |
| 组件效率 | 17.66% | 17.91% | 18.16% | 18.42% |
| 工作温度 | -40°C ~ +85°C | | | |
| 最大系统电压 | 1500V (IEC)或1000V (IEC) | | | |
| 组件防火等级 | CLASS C (IEC61730) | | | |
| 最大保险丝额定值 | 30 A | | | |
| 应用等级 | Class A | | | |
| 输出功率公差 | 0 ~ + 5 W | | | |

* 标准测试条件(STC): 辐照度 = 1000 W/m², 电池片温度 = 25°C, AM=1.5.

电性能参数 | NMOT*

| CS3U | 350P | 355P | 360P | 365P |
|--------------|--------|--------|--------|--------|
| 最大输出功率(Pmax) | 260 W | 264 W | 268 W | 271 W |
| 最佳工作电压(Vmp) | 36.2 V | 36.4 V | 36.6 V | 36.8 V |
| 最佳工作电流(Imp) | 7.18 A | 7.25 A | 7.31 A | 7.38 A |
| 开路电压(Voc) | 43.7 V | 43.9 V | 44.1 V | 44.3 V |
| 短路电流(Isc) | 7.67 A | 7.74 A | 7.80 A | 7.87 A |

* 组件标称工作温度(NMOT),辐照度=800W/m², 环境温度=20°C,AM=1.5,风速=1m/s.

机械性能

| 规格 | 数据 |
|--------------|--|
| 电池片类型 | 多晶硅 156.75 x 78.38 mm |
| 电池片排列 | 144 [2 x (12 x 6)] |
| 组件尺寸 | 2000 x 991 x 35 mm |
| 组件重量 | 22.5 kg |
| 组件面板 | 3.2 mm钢化玻璃 |
| 组件边框 | 阳极氧化膜铝合金 |
| 接线盒 | IP68, 3个二极管 |
| 导线 | 4.0 mm ² (IEC), 12 AWG (UL), 1250mm |
| 连接器 | T4 系列 |
| 每托 | 30 件 |
| 每个集装箱(40尺高柜) | 660 件 |

温度特性

| 规格 | 数据 |
|-----------------|--------------|
| 温度系数 (Pmax) | -0.37 % / °C |
| 温度系数 (Voc) | -0.29 % / °C |
| 温度系数 (Isc) | 0.05 % / °C |
| 组件标称工作温度 (NMOT) | 42 ± 3°C |

合作伙伴信息



* 本技术参数文件中包含的技术参数可能略有偏差, 阿特斯并不保证其完全准确无误。由于不断创新、研发和产品改良, 阿特斯有权在不事先通知的情况下, 随时调整本技术参数文件中的信息。客户签订合同时应获取最新版的技术参数文件, 并将其作为双方当事人签订的有约束力的合同的组成部分。本技术参数文件中文(或其他语言)翻译文件仅供参考。如英语版本和中文版本(或其他语言版本)之间的内容有不一致的地方, 请以英语版本为准。

阿特斯阳光电力集团

地址: 中国苏州高新区鹿山路199号 215129 电话: +86 512 66908088
网址: www.canadiansolar.com